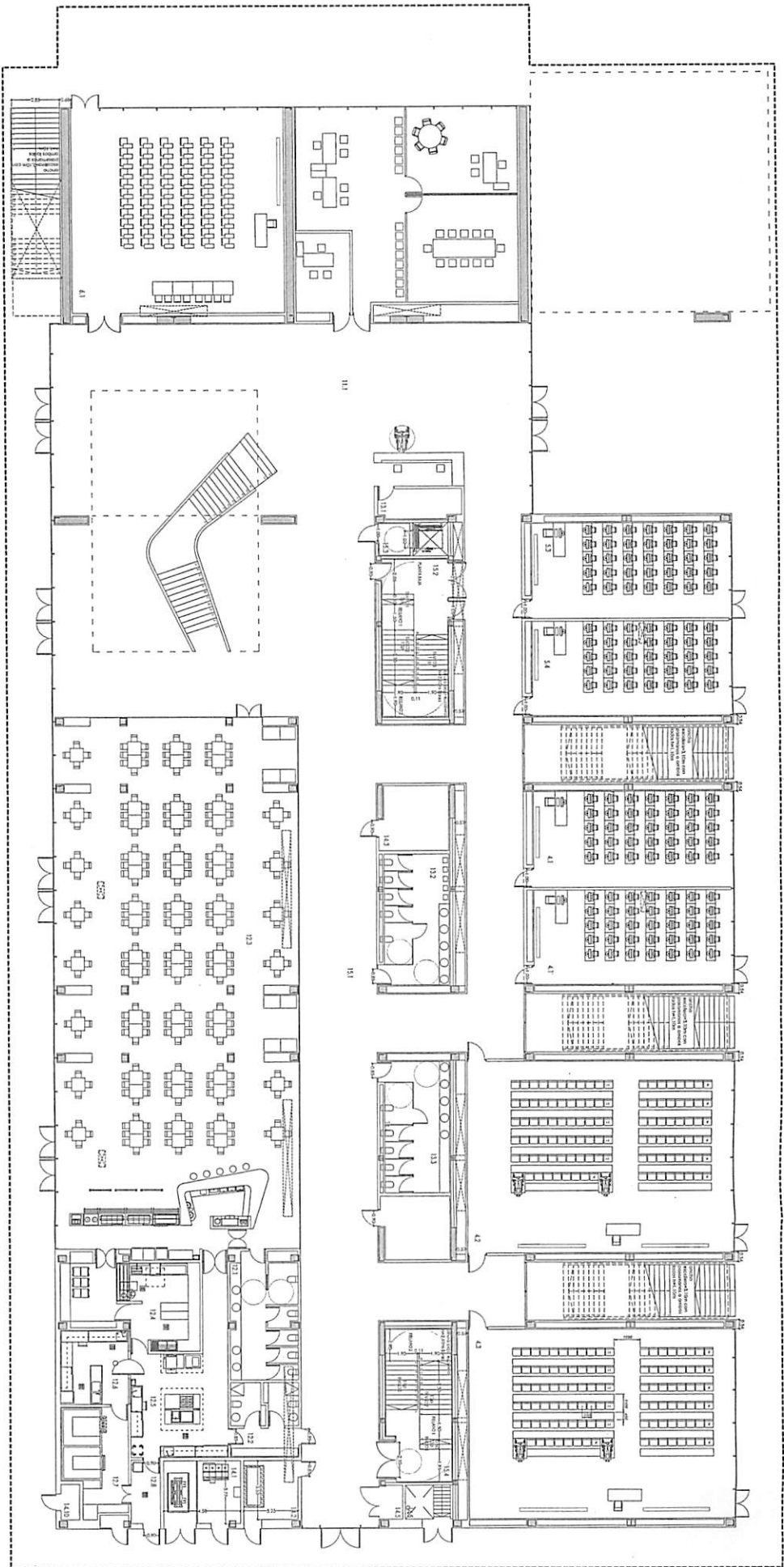

 <p>UNIVERSIDAD MIGUEL HERNÁNDEZ</p>	<p>RECTOR: Miguel Ángel Ferrández</p>	<p>FECHA: Octubre 2011</p>
	<p>Mobiliario edificio Aerialis.</p>	<p>ESCALA: 1:250</p>
<p>SITUACIÓN: CAMPUS DE ELIOTE</p>	<p>PLANTA PRIMERA</p>	<p>REVISADO: DIBUJADO:</p>
<p>VICERECTORADO DE RECURSOS MATERIALES Y EQUIPAMIENTO</p>		<p>IN PLANO P1</p>



 UNIVERSIDAD MIGUEL HERNÁNDEZ Alcalá de Guadaíra	PROYECTO	FECHA
	Mobiliario edificio Arenas.	Octubre 2011
SITUACIÓN	ESCALA	Nº PLANO
Campus de Elche	1:250	
PROYECTADO	DIBUJADO	P0
	REVISADO	
VICERECTORADO DE RECURSOS MATERIALES Y EQUIPAMIENTO		