

PLAN PARCIAL
RS-8

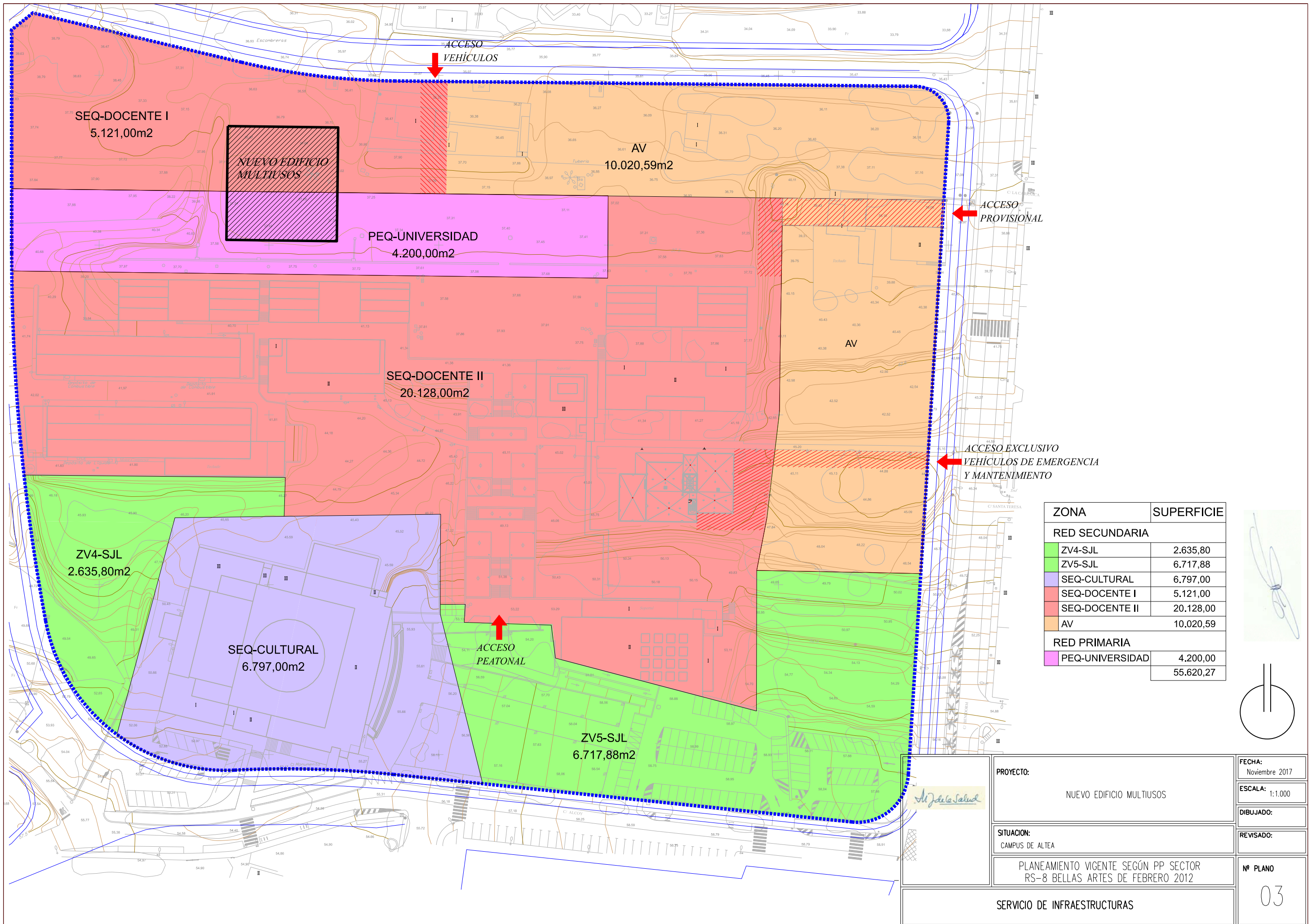
CASCO ANTIGUO
DE ALTEA

VIAS TREN LIGERO

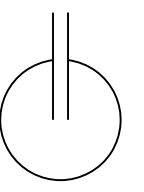
N-332

MAR MEDITERRANEO

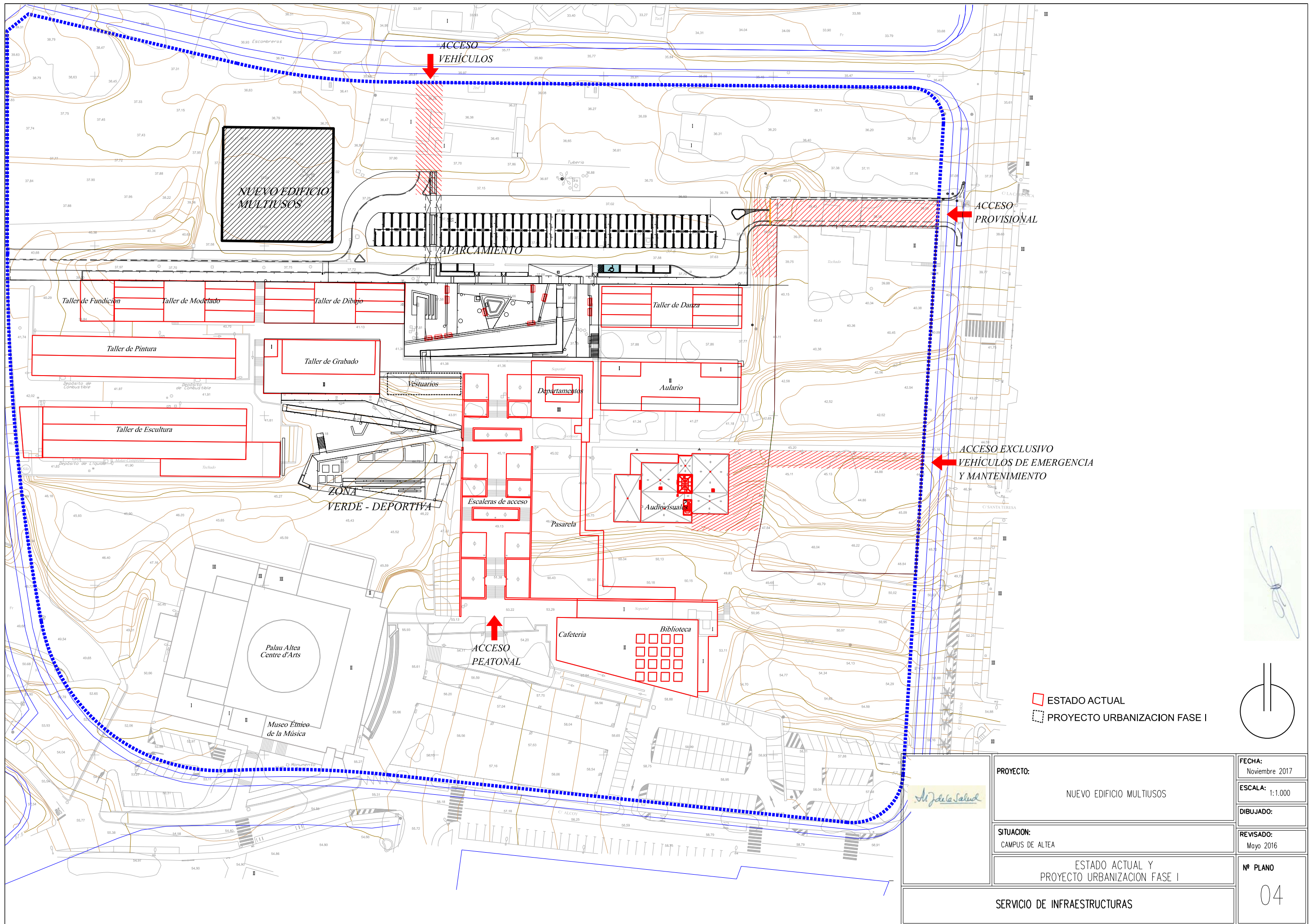
	PROYECTO: NUEVO EDIFICIO MULTUSOS.	FECHA: Noviembre 2017
	SITUACION: CAMPUS DE ALTEA	ESCALA: 1:5.000
SITUACIÓN Y EMPLAZAMIENTO		DIBUJADO:
SERVICIO DE INFRAESTRUCTURAS		REVISADO:
		Nº PLANO 01



ZONA	SUPERFICIE
RED SECUNDARIA	
ZV4-SJL	2.635,80
ZV5-SJL	6.717,88
SEQ-CULTURAL	6.797,00
SEQ-DOCENTE I	5.121,00
SEQ-DOCENTE II	20.128,00
AV	10.020,59
RED PRIMARIA	
PEQ-UNIVERSIDAD	4.200,00
	55.620,27



	PROYECTO: NUEVO EDIFICIO MULTUSOS	FECHA: Noviembre 2017
	SITUACION: CAMPUS DE ALTEA	ESCALA: 1:1.000
PLANEAMIENTO VIGENTE SEGUN PP SECTOR RS-8 BELLAS ARTES DE FEBRERO 2012		DIBUJADO:
SERVICIO DE INFRAESTRUCTURAS		REVISADO:
		Nº PLANO 03



PROYECTO:	NUEVO EDIFICIO MULTIUSOS
SITUACION:	CAMPUS DE ALTEA
ESTADO ACTUAL Y PROYECTO URBANIZACION FASE I	

FECHA:	Noviembre 2017
ESCALA:	1:1.000
DIBUJADO:	
REVISADO:	Mayo 2016
Nº PLANO	04

Al Jalela Salud

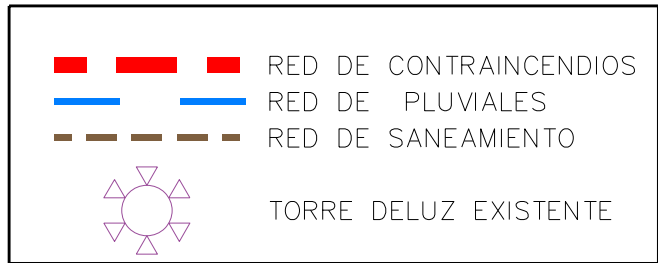
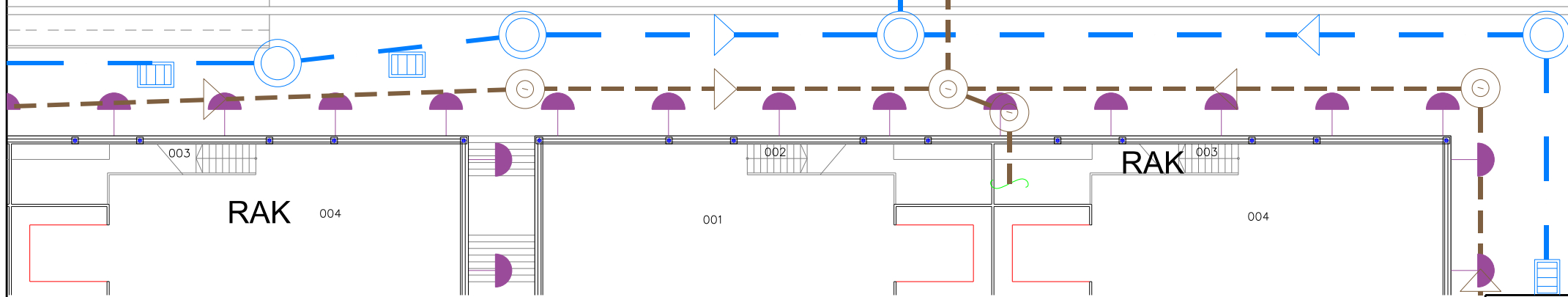
SERVICIO DE INFRAESTRUCTURAS


NUEVO EDIFICIO MULTIUSOS

AL COLECTOR GENERAL
AL COLECTOR GENERAL

Ø125

Ø125



	PROYECTO: NUEVO EDIFICIO MULTIUSOS	FECHA: Noviembre 2017
	SITUACION: CAMPUS DE ALTEA	ESCALA: 1:250
	SERVICIOS AFECTADOS SERVICIO DE INFRAESTRUCTURAS	DIBUJADO: REVISADO: Nº PLANO 05